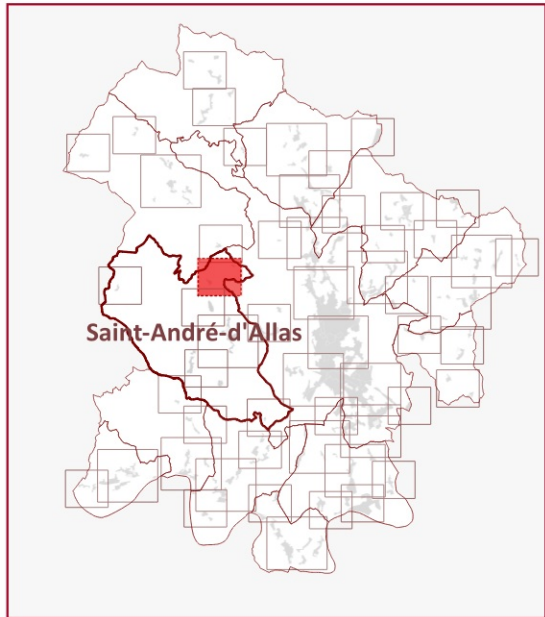


| | |
|------------------------------|--------------------------|
| PLUi de Sarlat-Périgord Noir | Aspect des constructions |
| Saint-André-d'Allas | 3 |



Légende

Règle graphique

Aspect des constructions

- Tissus historiques
- Tissus urbains
- Tissus diffus
- Equipements, services publics et CINASPIC
- Secteurs d'activités

Fond de carte

- Bâtiment
- Parcelle
- Commune

